

## Vacances de la Toussaint 2024 : bilan de l'activité touristique dans l'Oise

Malgré une météo capricieuse au début des vacances de la Toussaint (du 19 octobre au 3 novembre 2024), le bilan de l'activité touristique est positif avec une hausse de fréquentation sur l'ensemble du département, notamment des nuitées françaises. L'évolution est favorable du fait de conditions météorologiques plus clémentes que l'an passé, où l'activité touristique avait été fortement impactée par des précipitations continues et des épisodes de tempête.

C'est une période particulière attendue pour les parcs de loisirs de l'Oise qui ont tous accueilli davantage de visiteurs qu'en 2023. Côté hébergements, les hôteliers enregistrent un bon taux d'occupation sur la période, de même pour les locations courte durée.



Céline BAUDOUX

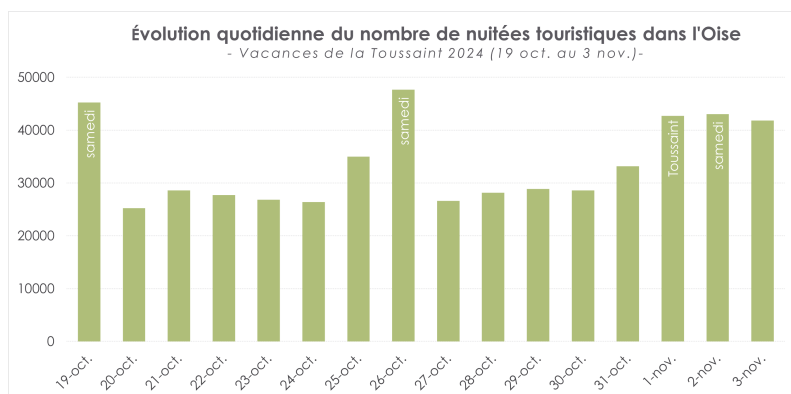
Chargée de l'Observatoire  
du tourisme et d'études

Tél. : 03 64 60 60 21

## Une fréquentation touristique en hausse par rapport à 2023

L'Oise enregistre **+6% de nuitées touristiques** sur la période des vacances de la Toussaint par rapport à l'an passé soit **536 000 nuitées réalisées**.

Le **week-end de la Toussaint** concentre **30% de la fréquentation** touristique avec 161 000 nuitées réalisées entre le 31/10 et le 03/11.



**Des touristes franciliens plus présents que l'an passé, des touristes internationaux en retrait**

Les **touristes français**, qui représentent **plus de 80% des nuitées** réalisées sur les vacances de la Toussaint, sont plus présents cette année : **+8% de nuitées** françaises enregistrées sur la période.

En effet, il faut noter une **hausse de fréquentation de la clientèle francilienne** avec **+26%** de nuitées de touristes en provenance du Val d'Oise, **+35%** de Paris et **+18%** de Seine-Saint-Denis.

#### Top 5 clientèle française

1. Val d'Oise (+26%)
2. Paris (+35%)
3. Seine-Saint-Denis (+18%)
4. Nord (+4%)
5. Somme (+9%)

Les **nuitées internationales** (20% des nuitées totales) sont **en baisse de 3% par rapport à l'an passé**, avec un recul des nuitées belges, britanniques, allemandes ou encore des espagnoles.

#### Top 5 clientèle internationale

1. Pays-Bas (+4%)
2. Belgique (-7%)
3. Royaume-Uni (-11%)
4. Allemagne (-11%)
5. Espagne (-17%)

## Retour sur l'activité des hébergeurs du territoire

Près de **70% des hôteliers confirment de bons chiffres de fréquentation** sur les vacances de la Toussaint avec un **taux d'occupation** de **70%** sur la période soit **+8 points** par rapport à l'an passé.

Le **taux d'occupation** s'élève à **44%** dans les **meublés et chambres d'hôtes** du département soit **+1 point** par rapport à 2023.

Les **Gîtes de France® de l'Oise** enregistrent **+1% de nuitées** par rapport à l'an passé avec un taux d'occupation de **57%** (-6 pts vs. 2023).

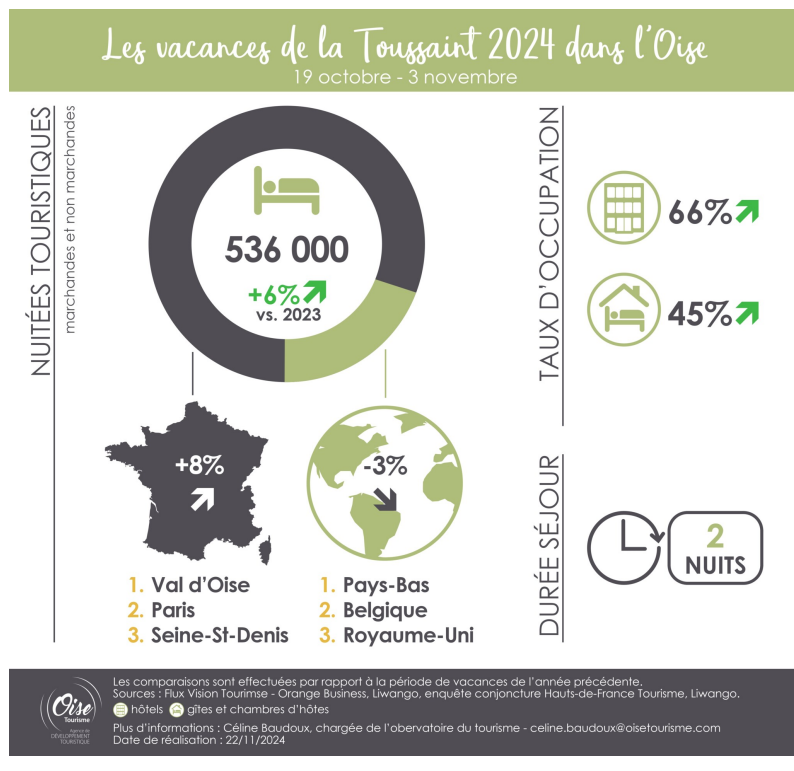
## Un bilan positif pour les parcs de loisirs du département

Le **Parc Saint-Paul** a accueilli **près de 58 000 visiteurs** pendant les vacances de la Toussaint contre 31 000 l'an passé soit **+86%** de visiteurs.

La **Mer de Sable** enregistre une fréquentation de **plus de 49**

**000 visiteurs** sur les week-ends d'octobre et les vacances de la Toussaint, soit une **+22%** par rapport à la même période l'an passé. Le parc se félicite d'ailleurs d'avoir dépassé son objectif de fréquentation.

Le **Parc Astérix**, réélu meilleur parc d'attraction de France ce 16 novembre dernier, atteint un **nouveau record** de fréquentation avec **2 842 000 visiteurs sur la saison 2024<sup>1</sup>** alors que le parc fête cette année son 35ème anniversaire.



<sup>1</sup> Chiffre au 24/10/24.

Sources de l'article :

– **Flux Vision – Orange Business** : informations techniques du réseau mobile Orange converties en indicateurs statistiques permettant d'analyser la fréquentation touristique.

– **Enquêtes de conjoncture réalisées par le Hauts-de-France Tourisme** du 29 au 31 octobre 2024. Échantillon représentatif de 422 professionnels du tourisme constitué d'hébergements touristiques dont 54 dans l'Oise (hôtels, campings, auberges de jeunesse, résidences de tourisme et villages de vacances) respectant la méthode des quotas et la représentativité du parc.

– **LIWANGO** : outil de mesure de la fréquentation des hébergements en plateformes de réservation en ligne Airbnb et Abrisel-HomeAway.

Partenariat CRTC Hauts-de-France – ADT Aisne – AIT Nord – ADT Oise – ADRT Pas-de-Calais – ADRT Somme.

– **Agence Gîtes de France® Oise** (Données sur les hébergements en exclusivité Gîtes de France).

– Mer de Sable, Capucine Wacogne, Consultante Senior Relations Presse et Social Media.

– Parc Saint Paul, Gille Champion, Président.

– Parc Astérix, communiqués de presse du 24 octobre 2024 et du 18 novembre 2024.

Methodologie Flux Vision :

– Les nuitées touristiques prennent en compte les séjours effectués par des

Les données techniques prennent en compte les séjours effectués par des touristes dans les hébergements marchands (hôtels, campings, gîtes...) et non-marchands (résidences secondaires, chez des proches) du département de l'Oise.

– La fréquentation internationale est calculée en se basant sur le top 10 des pays les plus observés dans l'Oise sur la période d'étude. Plusieurs clientèles dont nous estimons les déplacements à vocation « non touristiques » ont été retirées de l'analyse : Pologne, Ukraine, Lituanie, Algérie, Maroc, Roumanie et Turquie.



Agence de  
DÉVELOPPEMENT  
TOURISTIQUE

Cette page est extraite du site [www.oisetourisme-pro.com](http://www.oisetourisme-pro.com)